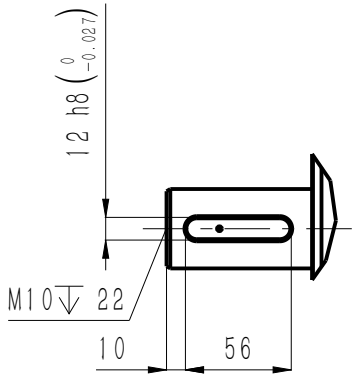
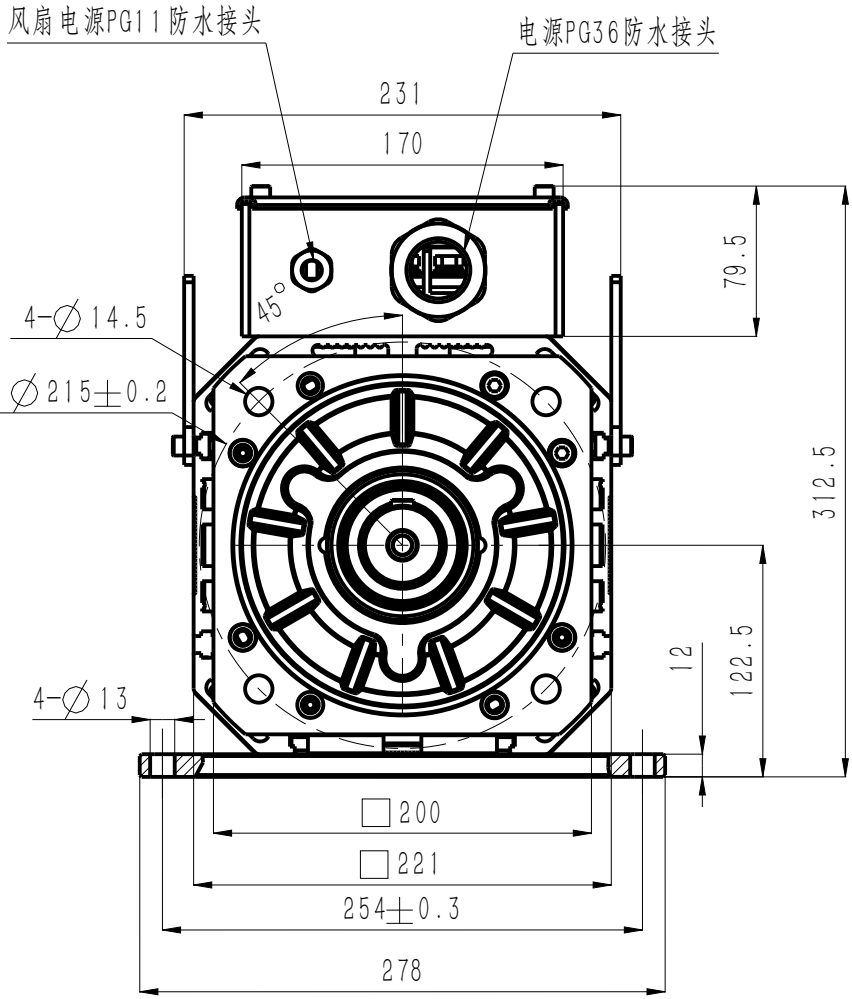
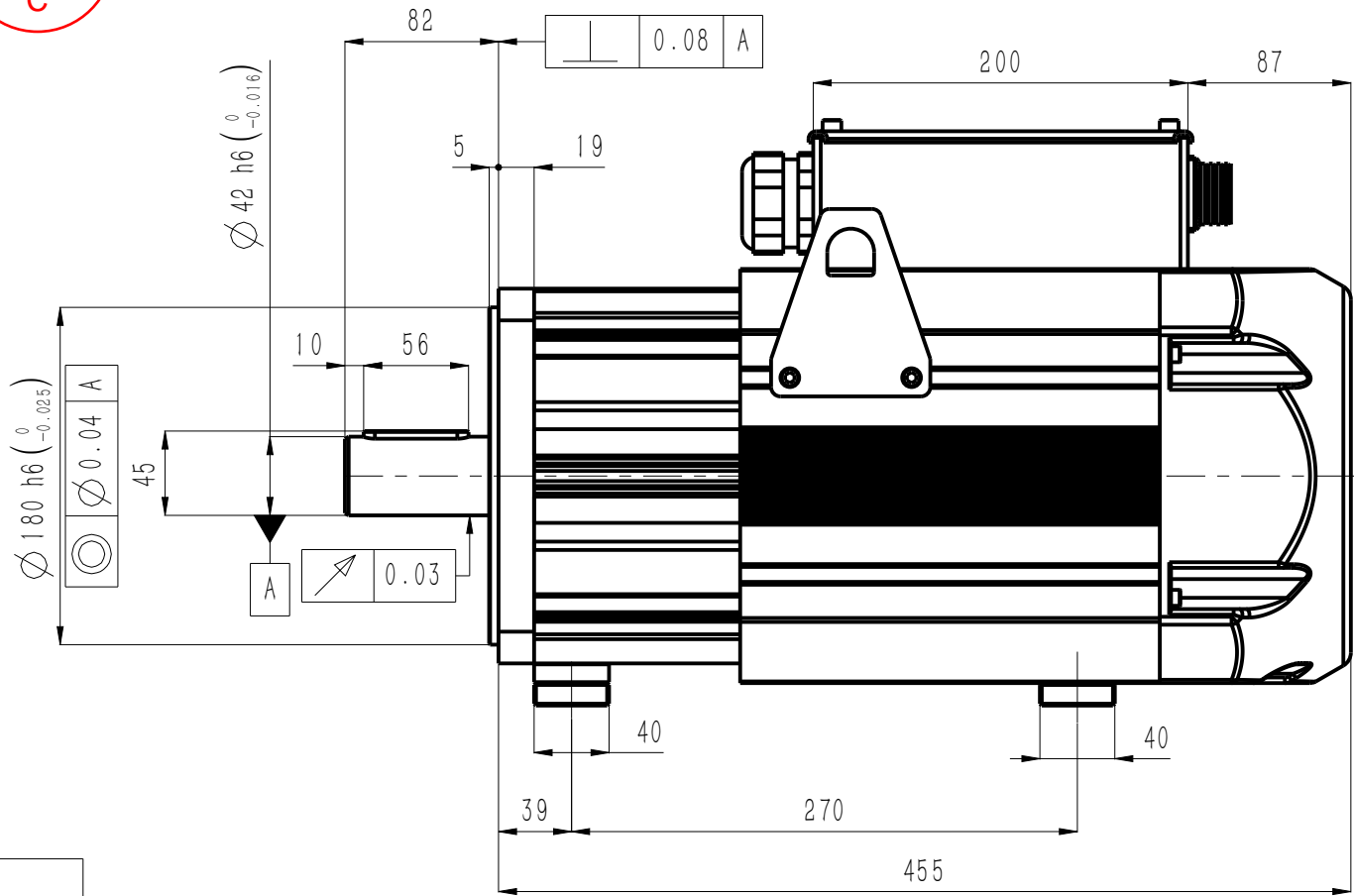


版本 Edition	变更内容 Description of the change
C	图纸模板变更

正样
2026.02.24
C



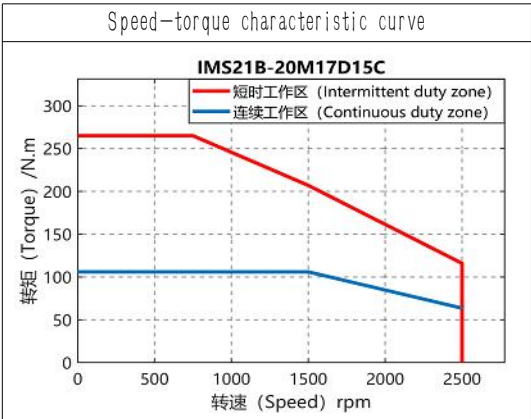
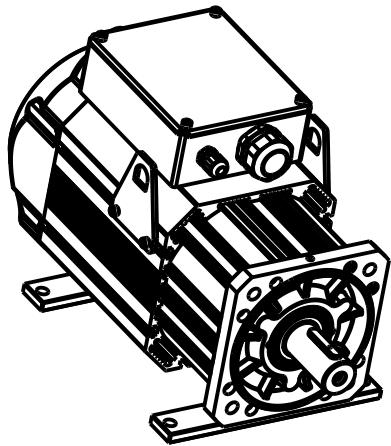
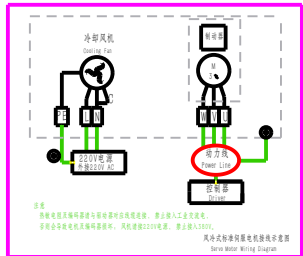
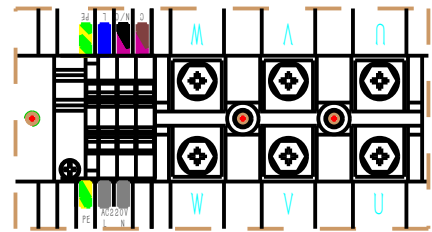
标配：A型圆头普通平键
A12X8X56(GB/T1096)



电机技术参数 Motor parameters

额定电压 Rated voltage	380	V AC
额定功率 Rated power	16.7	kW
额定扭矩 Rated torque	106	N·m
额定电流 Rated current	30.4	Arms
峰值扭矩(750rpm) Peak torque	265	N·m
峰值电流(750rpm) Peak current	64.1	Arms
峰值扭矩(1500rpm) Peak torque	207	N·m
峰值电流(1500rpm) Peak current	60	Arms
峰值扭矩(2500rpm) Peak torque	116	N·m
峰值电流(2500rpm) Peak current	59.8	Arms
额定转速 Rated speed	1500	rpm
峰值转速 Maximum speed	2500	rpm
扭矩系数 Torque constant	3.49	N·m/Arms
反电势常数 Back EMF constant	279.9	V/krpm
线电阻 line resistance	0.62	Ω
线电感 line inductance	15.02	mH
转动惯量 Moment of inertia	135±10%	kg·cm ²
轴向允许载荷 Axial allowable load	/	N
径向允许载荷 Radial allowable load	/	N
极对数 Number of pole pairs	4	对

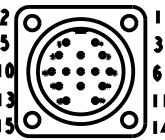
引线定义 Wiring definition



IP 防护等级 Ingress Protection Rating	IP54	
绝缘等级 Insulation class	F	
绝缘电阻 Insulation resistance	>100MΩ DC500V	
电机重量 Motor weight	56.8	kg
工作温度 Operating temperature	-20℃~40℃	
工作湿度 Operating humidity	20%~80% (不结露 Non-dewfall)	
推荐安装海拔 Recommend installing altitude	<1000m(1km以上降额使用) (Derate for use above 1km)	

信号航插规格 Encoder connector

YD28J15Z




编码器规格 Connector specifications

23-bit
optical encoder

12-bit
Resolver encoder

引线定义 Wiring definition										
1	2	3	4	5	6	7	8	9		
PE (屏蔽)	SD+ (蓝)	SD- (黄)	+5V (红)	0V (黑)	BAT+ (棕)	BAT- (白)	KTY84-130+ (黄)	KTY84-130- (绿)		
PE (屏蔽)	Ref+ (红白)	Ref- (黄白)	Cos- (黑)	Cos+ (红)	Sin+ (黄)	Sin- (蓝)	KTY84-130+ (黄)	KTY84-130- (绿)		

SN	料号 P/N	整机型号 Model and Specification		编码器 Encoder			
	11101-01703	IMS21B-20M17D15C-4-R7F-A		12位旋变			
	11101-01727	IMS21B-20M17D15C-4-P9F-A		23位多圈光编			
				深圳市英威腾电气股份有限公司 Shenzhen INVT Electric Co., Ltd.			
C	替换	/	26-2-10				
版本	更改方式	更改人	日期	名称	电机外形图 Motor outline dimension drawing		
设计	/			料号	/	材质	/
校核	/						
工艺	/			图号	/	投影标识	
审核	/						
标准化	/			重量	/	比例	1:1
批准	/					第 1 页 共 1 页	